

## V120 ZUBEHÖR BROSCHÜRE



Getac Technology GmbH

Kanzlerstrasse 4, 40472 Düsseldorf, Germany Tel: +49 211 984 8190  
sales-getacDACH@getac.com | [www.getac.com/de/](http://www.getac.com/de/)

# TRAGETASCHE

## Merkmale und Vorteile

Diese kompakte Tragetasche für Ihr besteht aus widerstandsfähigem Nylon/Mesh und verfügt über einen verstellbaren gepolsterten Schultergurt. Somit verbindet sie den Schutz für Ihr Tablet mit maximalem Tragekomfort. Die praktischen Taschen im Inneren ermöglichen es Ihnen, den Laptop und benötigtes Zubehör zusammen zu transportieren. So haben Sie alles sicher verstaut und stets griffbereit.

### Produktinformationen

Abmessungen: L 340 x B 260 x T 65 mm  
Gewicht: 760 g  
Primäres Material: Nylon, Mesh

### SKU ID

GMBCX2



# 100W AC-ADAPTER, TYP C

## Merkmale und Vorteile

Der 100-W-AC-Adapter vom Typ C als zusätzliche Ladeoption zum Aufladen von robusten Getac-Tablets und -Laptops mit eingebauten USB-C-Anschlüssen und Stromversorgungsfunktion. Der Typ-C-Adapter verfügt über einen umdrehbaren Stecker, der Steckerschäden durch falsches Einstecken reduziert.

### Produktinformationen

Eingang: 100 V–240 V  
Ausgang: 20V, 5A, 100W  
Abmessungen: L 140 x B 65 x H 25 mm  
Gewicht: 326g  
Länge Eingangskabel: 1830 mm  
Länge Ausgangskabel: 1500 mm

### SKU ID

GAT1E1 (EU Netzkabel)  
GAT1U1 (US Netzkabel)  
GAT1K1 (UK Netzkabel)  
GAT1A1 (AU Netzkabel)  
GAT1C1 (CHN Netzkabel)  
GAT1T1 (TW Netzkabel)  
GAT1I1 (IN Netzkabel)



# 120 W FAHRZEUG-ADAPTER

## Merkmale und Vorteile

Der 120 W Fahrzeug-Adapter bietet zwei Arten von Anschlüssen: einen Blankdraht-Anschluss mit bereits abisolierten einzelnen Drahtenden sowie einen Zigarettenanzünder-Stecker für den einfachen Anschluss an die Zigarettenanzünder im Inneren des Fahrzeugs. So können Sie Ihr Notebook bequem während der Fahrt aufladen.

### Produktinformationen

Eingangsspannung: 11–32 V DC  
Ausgangsspannung: 19 V DC  
Ausgangsstrom: 6,32 A Max.  
Abmessungen des Gehäuses: L 131,5 x B 65,6 x H 30 mm  
Gewicht: 362 g  
Länge Eingangskabel: 1900 mm  
Länge Ausgangskabel: 1000 mm

### SKU ID

GAD2X4 (Zigarettenanzünder-Version)  
GAD2X8 (Blankdraht-Version)



# 65 W AC-ADAPTER MIT NETZKABEL

## Merkmale und Vorteile

Dieser Adapter ist darauf ausgelegt, das Gerät mit Strom zu versorgen und seine interne Batterie von einer AC-Stromquelle aufzuladen. Dem Adapter liegt ein landesspezifisches Netzkabel bei, das zu den örtlichen Steckdosen in Ihrem Land passt.

### Produktinformationen

Eingang: 100 V–240 V, 50–60 Hz, 1,5 A  
Ausgang: 19 V, 3,42 A, 65 W  
Abmessungen: L 108,3 x B 46,3 x H 30 mm  
Gewicht: 250 g  
Länge Eingangskabel: 1830 mm  
Länge Ausgangskabel: 1500 mm

### SKU ID

GAA6E5 (EU Netzkabel)  
GAA6U5 (US Netzkabel)  
GAA6K5 (UK Netzkabel)  
GAA6A5 (AU Netzkabel)  
GAA6C5 (CHN Netzkabel)  
GAA6T5 (TW Netzkabel)  
GAA6G5 (ARG Netzkabel)  
GAA6I5 (IN Netzkabel)  
GAA6J5 (JP Netzkabel)  
GAA6R5 (KR Netzkabel)



# 90W MIL-STD-461 AC-ADAPTER

## Merkmale und Vorteile

Der MIL-STD-461G AC-ADAPTER entspricht den Standards und Testspezifikationen des US-Militärs. Damit ist sichergestellt, dass die leistungsgeführten Emissionen und die Störfähigkeit sowie die gestrahlten Emissionen des Adapters den Anforderungen zur Kontrolle elektromagnetischer Störungen entsprechen.

### Produktinformationen

Eingang: 100 V–240 V, 1,5 A 50–60 Hz  
Ausgang: 19 V, 4,74 A, 90 W  
Abmessungen: L 147 x B 73 x H 45,5 mm  
Gewicht: 750 g (ohne Netzkabel)  
Länge Eingangskabel: 1830 mm  
Länge Ausgangskabel: 1200 mm

### SKU ID

GAAGE5 (EU Netzkabel)  
GAAGU5 (US Netzkabel)  
GAAGK5 (UK Netzkabel)  
GAAGC5 (CHN Netzkabel)  
GAAGT5 (TW Netzkabel)



# DIGITIZER-STIFT MIT HALTEBAND

## Merkmale und Vorteile

Der Digitizer-Stift ermöglicht eine genauere und einfachere Eingabe von Daten und handgeschriebener Unterschriften. Eine Schnelltaste ermöglicht bei der Nutzung des Stiftes die Betätigung der rechten Maustaste.

### Produktinformationen

Abmessungen des Eingabestifts: 109 mm; Ø 9 mm  
Größe des Stiftkopfs: 2,0 mm; Ø 1,65 mm  
Länge der Halteschnur: 292 mm

### SKU ID

GMPDX6



# GETAC DS100 USB-C DOCKING-STATION MIT AC-ADAPTER

## Merkmale Und Vorteile

Die Getac DS100 USB-C-Dockingstation mit einem schlanken und kompakten Design integriert Kabel nahtlos auf dem Arbeitsplatz. Dies ermöglicht es Benutzern, schnell einen individuellen Arbeitsbereich zu schaffen und ihre tägliche Büroumgebung zu organisieren. Kompatibel mit verschiedenen Getac-Laptop- und Tablet-Modellen bietet es zusätzliche Konnektivität und mehrere I/O-Ports für zusätzliche Peripheriegeräte und Datenquellen. Mit Unterstützung für MAC Address Pass-Through, Wake-on-LAN (WoL) und PXE Boot unterstützt die DS100 IT-Administratoren dabei, eine sichere, effiziente und gut verwaltete Netzwerkinfrastruktur aufrechtzuerhalten.

### Produktinformationen

Abmessungen (L x B x H): 207 x 90 x 34,1 mm

Gewicht (ohne 135W AC Adapter): 372,4 g

Stromkabellänge: 1,8 m

Datenkabellänge: 1 m

Port-Replikation: DC-Eingangsbuchse x 1, USB 3.2 Gen 1 Typ-A x 2, USB 3.2 Gen 2 Typ-C x 2, LAN x 1, HDMI 2.0 x 1, DisplayPort 1.4 x 2 (Nur zur Verwendung in Nicht-Gefahrenbereichen)

### SKU ID

GDDSE2 (EU Netzkabel)

GDDSU2 (US Netzkabel)

GDDSK2 (UK Netzkabel)

GDDSA2 (AU Netzkabel)

GDDSC2 (CHN Netzkabel)

GDDST2 (TW Netzkabel)

GDDSI2 (IN Netzkabel)



# SCHULTERGURT 2-PUNKT

## Merkmale und Vorteile

Der Schultergurt wird an zwei Halterungen auf der Rückseite des Tablets befestigt und kann auf alle Körpergrößen eingestellt werden, sodass er sich sowohl um den Körper als auch über die Schulter tragen lässt. Der Schultergurt ist robust und widerstandsfähig, ermöglicht das freihändige Tragen des Tablets und verhindert, dass Sie das Gerät beim Transport versehentlich fallen lassen. Der Schultergurt kann über zwei D-Ringe am eingebauten Griff auch an der separat erhältlichen, abnehmbaren Tastatur befestigt werden.

### Produktinformationen

Abmessungen: 38 x 1530 mm  
Primäres Material: Polyester

### SKU ID

GMS2X8



# 65W USB-C-NETZTEIL

## Merkmale Und Vorteile

Dieser Adapter wurde entwickelt, um das Gerät mit Strom zu versorgen und den internen Akku über eine Netzstromquelle aufzuladen.

### Produktinformationen

Eingang: 100V-240V, 50~60Hz, 1,6A

Ausgang: 5V/3A, 9V/3A, 12V/3A, 15V/3A, 20V/3,25A

Abmessungen: L 90 x B 51 x H 28,5mm

Gewicht : 220g ±15g

Länge des Eingangskabels : 1830mm

Länge des Ausgangskabels: 1500mm

### SKU ID

GAT6U1 (US Netzkabel)

GAT6E1 (EU Netzkabel)

GAT6K1 (UK Netzkabel)

GAT6A1 (AU Netzkabel)

GAT6C1 (CHN Netzkabel)

GAT6T1 (TW Netzkabel)

GAT6G1 (AG Netzkabel)



# KAPAZITIVER EINGABESTIFT UND HALTEBAND

## Merkmale und Vorteile

Dieser kapazitive Hartkopf-Eingabestift ist leicht und einfach zu handhaben. Dies erlaubt Benutzern eine mühelose und bequeme Bedienung des Touchscreens, ohne dass sie sich um Kratzer oder Fingerabdrücke sorgen müssen. Der Eingabestift wird mit einem abnehmbaren Halteband zur Befestigung am Gerät geliefert, damit er nicht verloren gehen kann.

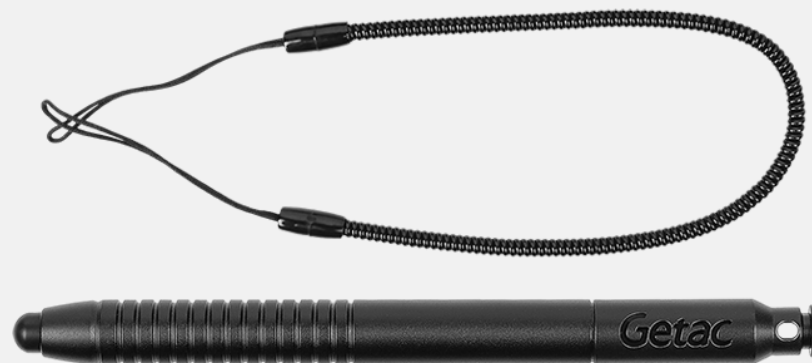
### Produktinformationen

Abmessungen des Eingabestifts: 111 mm; Ø 9 mm  
Größe des Stiftkopfs: 4 mm; Ø 5,5 mm  
Länge des Haltesbands: 304 mm

### SKU ID

GMPSXW

\* Mindestbestellmenge: 10 Stk.



# HOCHLEISTUNGSAKKU, 4070MAH

## Merkmale und Vorteile

Der Hochleistungsakku verlängert die Systemlaufzeit im Vergleich zum Standardakku um das Zweifache und ist damit eine hervorragende Lösung für mobile Profis, die eine zusätzliche Akkulaufzeit für ganztägige Computernutzung benötigen.

### Produktinformationen

Akku-Typ: Lithium-Ionen  
Spannung: 11,61V  
Kapazität: Üblicherweise 4070mAh ; Min. 3800mAh  
Abmessungen: L 133 x B 74 x H 16,8 mm  
Gewicht: 205 g

### SKU ID

GBM3X8



# MEHRFACH-AKKULADEGERÄT ACHT FÄCHER

## Merkmale und Vorteile

Das Mehrfach-Akkuladegerät mit 8 Fächern ist darauf ausgelegt, mehrere Akkus gleichzeitig aufzuladen und bietet somit eine effiziente Ladelösung.

### Produktinformationen

AC-Eingang: 100 V–240 V AC, 4,2 A 50–60 Hz

DC-Ausgang: 19,5 V, 16,9 A

\* mit 330 W AC-Adapter

Anzahl der Ladefächer: 8 Fächer

Abmessungen: L 465 x W 245 x H 95,3–111,3 mm

Gewicht: 4,7 kg, ohne Akkus

Unterstützt Hauptbatterien und Batterien mit hoher Kapazität.

### SKU ID

GCECET (EU Netzkabel)

GCECUT (US Netzkabel)

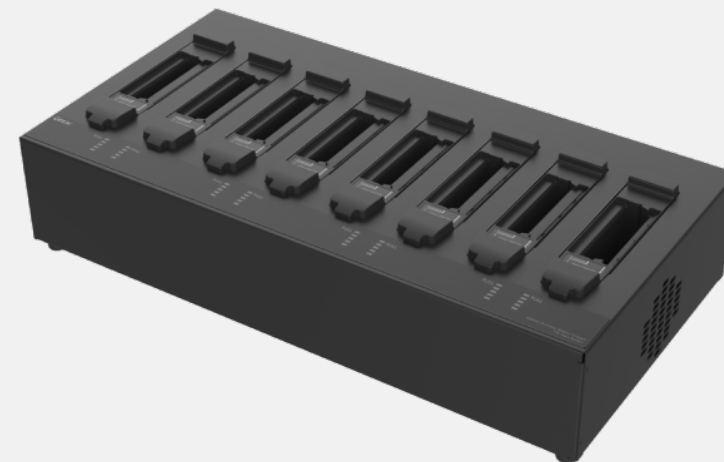
GCECKT (UK Netzkabel)

GCECAT (AU Netzkabel)

GCECCT (CHN Netzkabel)

GCECTT (TW Netzkabel)

GCECIT (IN Netzkabel)



# AKKU, 4070MAH

## Merkmale und Vorteile

Der im laufenden Betrieb austauschbare Akku ermöglicht eine unterbrechungsfreie Arbeit ohne Ausfallzeiten. Es ist eine hervorragende Lösung für mobile Mitarbeiter, die eine lange Akkulaufzeit für den ganztägigen Betrieb benötigen.

### Produktinformationen

Akku-Typ: Lithium-Ionen

Spannung: 7,74V

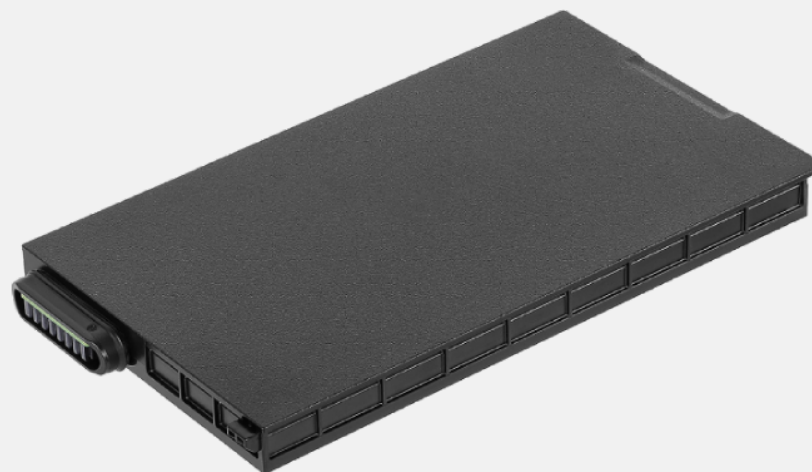
Kapazität: Üblicherweise 4070mAh ; Min. 3800mAh

Abmessungen: L 133 x B 74 x H 10 mm

Gewicht: 146 g

### SKU ID

GBM2X4



# EXTERNES ZWEIFACH-AKKULADEGERÄT

## Merkmale und Vorteile

Dieses externe Zweifach-Akkuladegerät ist darauf ausgelegt, bis zu zwei Akkus gleichzeitig aufzuladen. Dadurch können beide Akkus zusammen aufgeladen und gelagert werden, wenn sonst nur wenig Platz und Steckdosen zur Verfügung stehen.

### Produktinformationen

AC-Eingang: 100 V–240 V

DC-Ausgang: 13,05 V, 2,4 A Max.

Anzahl der Ladefächer: 2 Fächer

Abmessungen: L 160 x B 180 x H 72,5 mm

Gewicht: 1,2 kg, ohne Akkus

Unterstützt Hauptbatterien und Batterien mit hoher Kapazität.

### SKU ID

GCMCET (EU Netzkabel)

GCMCUT (US Netzkabel)

GCMCKT (UK Netzkabel)

GCMCAT (AU Netzkabel)

GCMCCT (CHN Netzkabel)

GCMCTT (TW Netzkabel)

GCMCGT (ARG Netzkabel)

GCMCIT (IN Netzkabel)



# HANDRIEMEN

## Merkmale und Vorteile

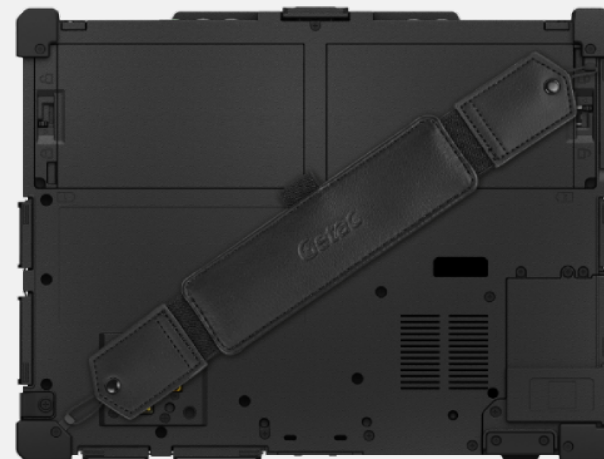
Der Handriemen lässt sich leicht am Gerät befestigen und wieder abnehmen und bietet Ihnen einen bequemen, stabilen Halt mit nur einer Hand. Für zusätzlichen Komfort ist in den Handriemen auch eine Halterung für den Stylus integriert.

### Produktinformationen

Abmessungen: 311 x 54 mm  
Material: Leder

### SKU ID

GMHSX4



# SCHUTZFOLIE (AG)

## Merkmale und Vorteile

Diese Bildschirm-Schutzfolie ist genau auf das Tablet zugeschnitten und lässt sich einfach anbringen und entfernen, ohne Kleberückstände zu hinterlassen. Die Antispiegelungs-Beschichtung schützt den Bildschirm nicht nur vor den Belastungen des alltäglichen Gebrauchs, sondern streut auch das auf den Bildschirm auftreffende Licht und reduziert so Spiegelungen. Damit bleiben die Informationen auf dem Display in allen Lichtverhältnissen gut lesbar.

### Produktinformationen

Abmessungen: L 264 x B 165,4 mm  
Primäres Material: PET

### SKU ID

GMPFXS  
\* Mindestbestellmenge: 10 Stk.



# HANDGRIFF

## Merkmale und Vorteile

Der Griff bietet Außendienstmitarbeitern zusätzliche Mobilität, damit sie das Gerät bei Bedarf schnell zur Hand haben. Benutzer können ihn einfach am Riemenhalter des Eckenschutzes anbringen oder abnehmen. Der Griff verfügt außerdem über eine Stifthalterung für einen Stylus oder Digitizer-Stift.

### Produktinformationent

Abmessungen: 163 x 20 mm  
Gewicht: 50 g  
Primäres Material: PC+ABS, TPU

### SKU ID

GMHDX7



# HARTER GRIFF

## Merkmale und Vorteile

Der harte Handgriff bietet den Außendienstmitarbeitern zusätzliche Mobilität, damit sie das Gerät in jeder Situation schnell greifen und mitnehmen können. Dieser harte Griff ist eine werkseitig installierte Option, bei der unsere Experten sicher stellen, dass die Installation den Getac-Standards entspricht.

### Produktinformationen

Abmessungen: L 285,4 x B 89,5 x H 23,8 mm  
Gewicht: 148,8 g  
Primäres Material: PC, TPSIV

### SKU ID

GMHDXD



# PRIMÄRER SPEICHER MIT GEHÄUSE

## Merkmale und Vorteile

Der primäre Speicher mit Gehäuse für das Getac V120 lässt sich einfach installieren und ermöglicht es Ihnen, vertrauliche Daten zu entfernen, wenn das Gerät zum Kundendienst geschickt wird.

### Produktinformationen

PCIe SSD-Option: 256 GB, 512 GB, 1 TB, 2 TB  
PCIe NON-SED SSD-Option: 256 GB, 512 GB  
Abmessungen: L x B x H: 110,8 x 28,2 x 5,7 mm

### SKU ID

GSSEXD (256 GB PCIe SSD)  
GSSFYE (512 GB PCIe SSD)  
GSSGXF (1 TB PCIe SSD)  
GSSHXD (2 TB PCIe SSD)  
GSSJX6 (256 GB PCIe NON-SED SSD)  
GSSKX7 (512 GB PCIe NON-SED SSD)

